

Родная **Чита**



Центральная ул. Ленина

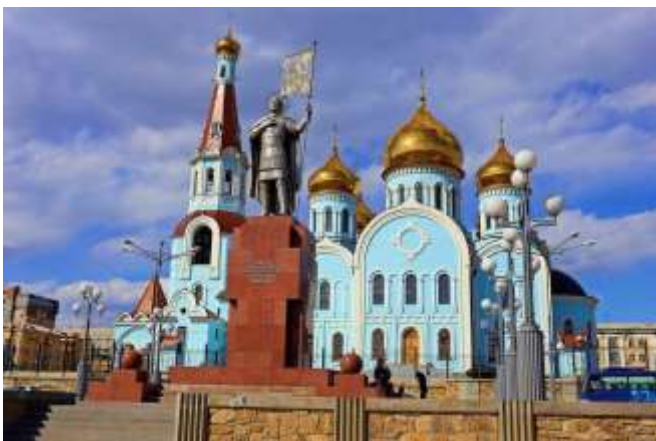
*Прибытие в наш родимый город под названием Чита я хочу начать с **вокзала**.*

(небольшая историческая справка)

*Строительство нашего вокзала **началось** в 1900 г. 3 января и здание*

*вокзала строилось три года и было торжественно открыто и **введено в эксплуатацию** в 1903 году. Станция строилась на государственные бюджетные средства и пожертвования частных инвесторов в ходе сооружения Великой Сибирской железной дороги!) перейдя через дорогу от вокзала можно увидеть памятник Александра Невского и*

Кафедральный Собор Казанской иконы Божьей Матери, который находится чуть дальше памятника.



Как образовалось место где образовалась Чита? Ха! Сейчас расскажу) Раньше 247 млн. лет назад на этом месте был **огромный вулкан!** Но он взорвался... И на этом месте через время образовался город Чита) Благодаря этому вулкану наш город индивидуален тем что со всех сторон нас окружают сопки, скалы и хребты. Есть **2 реки** Ингода и Читинка, Река Чита протекает прямо в городе! Но она есть и за пределами города) А Ингода только немного застрагивает город. Фотографии этих рек за пределами города прекрасны!

Ингода



Читинка



Выглядят они схоже, но на самом деле это не так)

Кадалинские скалы) всего 15 минут езды на машине и увидишь невероятную красоту!)



С этой фотографии открывается вид на город

А это **дом управления ЖД** в нашем городе, невероятно красивый, где-то римский стиль



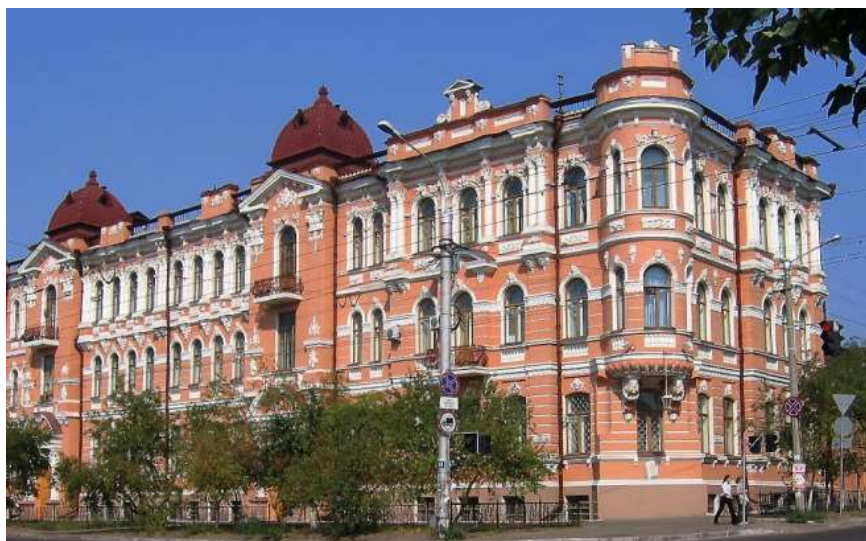
А вот и **главная площадь Ленина** (где и находится дом управления жд) в многих городах есть такая площадь, но когда я вижу нашу она кажется мне...особенной)



На изображении отлично видны наши индивидуальные и красивые сопки.

Улица Ленина в Чите как Невский проспект для Санкт-Петербурга или Елисейские поля для Парижа. Во многих российских городах есть улица Ленина, у нас она одна из самых главных, центральная. По ней ежедневно проходят тысячи людей, здесь расположены десятки различных организаций и офисов, сотни магазиноменьше мест для отдыха и развлечений

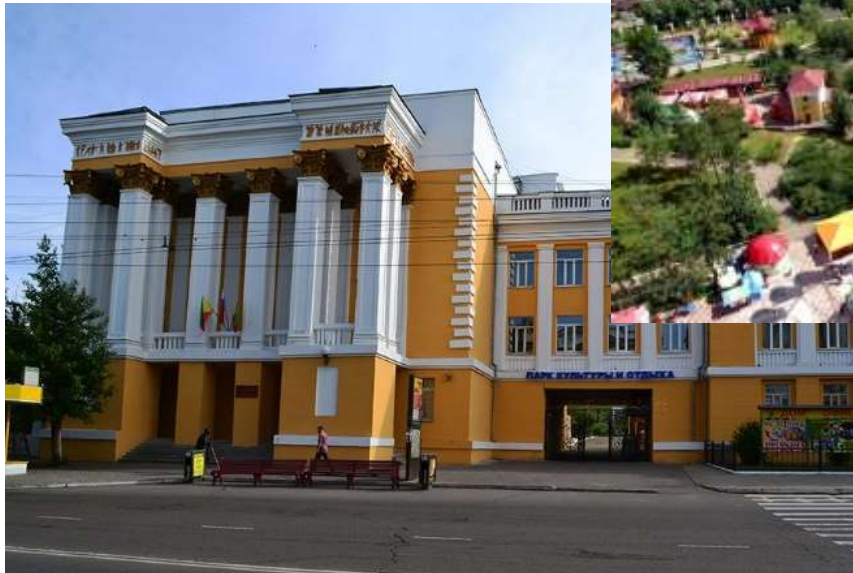
Дворец Шумовых, где уже давно располагается забайкальское управление ФСБ России, является одним из красивейших зданий города. Выстроен дворец товариществом, созданным купцами и золотопромышленниками братьями Шумовыми. Строительство было начато в 1913 году, и к 1915 году было закончено. Краеведы предполагают, что проект здания был куплен одним из братьев Шумовых в Париже на Всемирной выставке. Здание обильно украшено лепниной. Оно предназначалось для размещения в нём городского Общественного Собрания, то есть было центром деловой и культурной жизни всего города и области. Здание этим критериям отвечало вполне.



Кинотеатр Удокан.
Плёнку в киноаппарат
здесь впервые
зарядили 20 июля 1976
года.

Неподалёку от
кинотеатра
разместился
**памятник Петру
Бекетову**. Памятник
открыли 30 октября

2008 года. По некоторым данным, Чита ведёт своё начало от «Государева Ингодинского зимовья», сооружённого казаками Петра Бекетова в окрестностях современной Читы в 1653 году. Эта дата вызывает споры историков.



Зданию **Дома офицеров** больше 70 лет. В 1985 году в парке Дома

офицеров открыли выставку боевой техники образцов 1930—1950-х годов. Сейчас по этим танкам с удовольствием лазают мальчишки. Экспозиция техники к 75-летию Победы значительно увеличилась. Здесь появились новые пушки, тяжелые орудия и уникальный экземпляр танка «Иосиф Сталин». Дом офицеров читинцев радуется: зимой – катком, летом – ретро-площадкой. Последние годы парк оживает: скульптуры, кованые ворота, колесо обозрения

Детская жд дорога (Историческая справка) 16 мая 1971 года на берегу реки Читинки состоялся митинг, посвящённый началу строительства детской железной дороги. В строительстве участвовали курсанты технической школы, студенты Читинского железнодорожного техникума, работники всех железнодорожных предприятий узла Чита.

Первых пассажиров Читинская детская железная дорога приняла 2



сентября 1971 года. Летом 1972 года на дороге прошли практику шестьсот юных железнодорожников Читы и линейных станций. Было перевезено почти двадцать тысяч пассажиров. Коллективу под руководством Владимира Петровича Талдыкина пришлось немало потрудиться в этот год по обучению ребят и организации работы дороги.

В настоящее время для формирования нового поезда поступил современный локомотив ТУ-10 и три пассажирских вагона. На нашей джд вы можете увидеть: выставочный зал, классы локомотивной тяги, автоматики и телемеханики, кабинет охраны труда, гардеробная форменной одежды, а также конференц-зал на 220 мест, класс организации движения поездов, связевая и фойе. Так-же вы можете за небольшую плату прокатиться на джд летом.

Надеемся вам понравился рассказ,

ждём вас у нас в гостях 😊